

2Д220А1 – Г1, 2Д220Д1 – И1

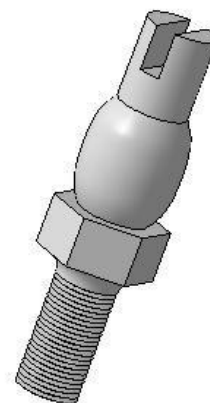
Кремниевые быстродействующие диффузионные выпрямительные диоды в металлоглазном корпусе

Рабочая температура окружающей среды: $-60^{\circ}\text{C} \div +175^{\circ}\text{C}$;

Масса (не более): 3 г;

Тип корпуса (ГОСТ 18472-88): КД-10

Технические условия: аА0.339.076 ТУ Д1

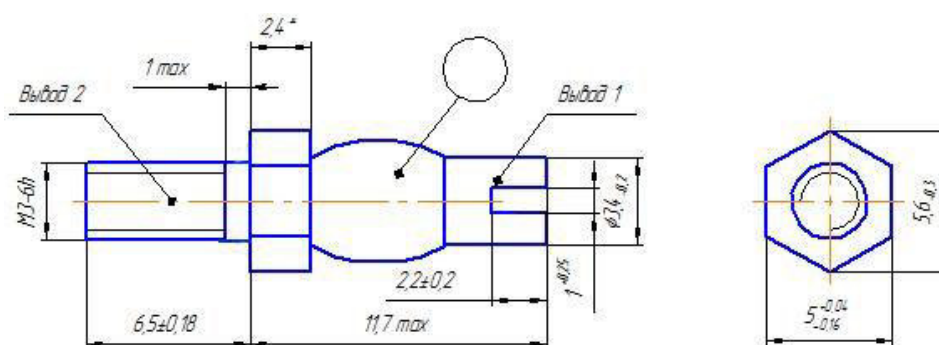


Электрические параметры при нормальной температуре окружающей среды:

Тип диода	Постоянное или повторяющееся импульсное обратное напряжение (В)	Время обратного восстановления (нс)	Постоянное прямое напряжение (В)	Постоянный прямой ток (А)	Постоянный обратный ток (мкА)	Условная (кодовая) маркировка у анодного вывода диода (две цветные точки)
2Д220А1	400	500	1,3	3	45	белая и белая
2Д220Б1	600	500	1,3	3	45	белая и зеленая
2Д220В1	800	500	1,3	3	45	белая и желтая
2Д220Г1	1000	500	1,3	3	45	белая и голубая
2Д220Д1	400	1000	1,5	3	45	красная и белая
2Д220Е1	600	1000	1,5	3	45	красная и зеленая
2Д220Ж1	800	1000	1,5	3	45	красная и желтая
2Д220И1	1000	1000	1,5	3	45	красная и голубая

Максимально допустимый импульсный прямой ток синусоидальной формы с длительностью импульса по основанию не более 10 мс (одиночный импульс) и периодом повторения не менее 10 мин - 60 А.

Габаритный чертеж:



* - Размер для справок.

Схема соединений

Вывод 2 (катод)

Вывод 1

